



# GOBIERNO DEL ESTADO DE SONORA.

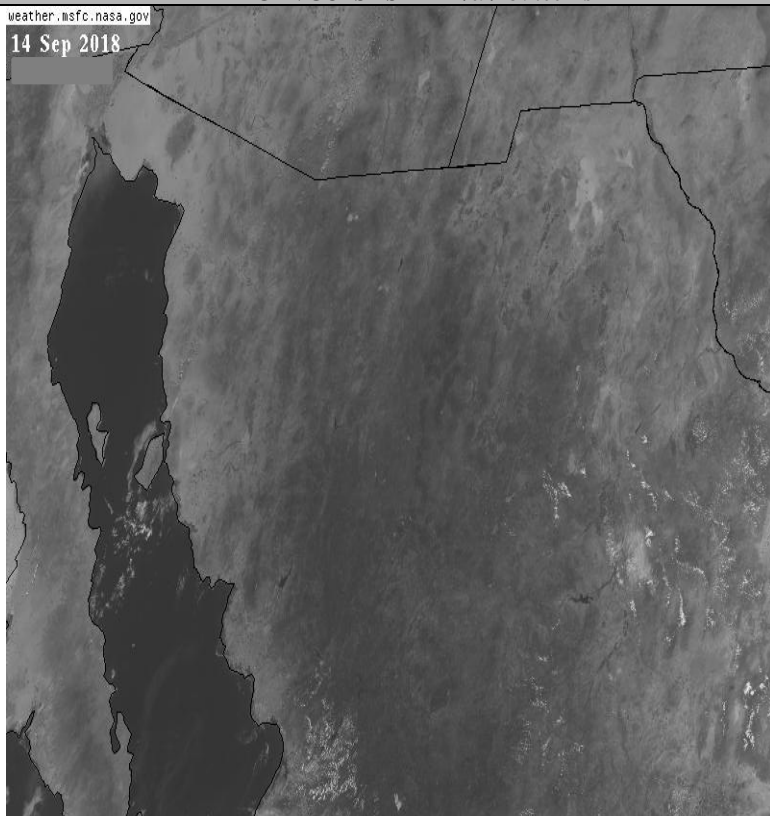
BOLETÍN METEOROLÓGICO

FECHA:14-09-2018

9:30 Horas

CONDICIONES GENERALES Y PRONÓSTICO PARA LAS PRÓXIMAS 24 HORAS

IMAGEN GOES ESTE 14/09/18 9:00hrs



Afluencia de humedad del Pacífico podría generar nublados convectivos de poco a moderado desarrollo principalmente en el norte y en la región serrana del estado de Sonora, con posibles tormentas eléctricas aisladas y potencial de precipitaciones ligeras menores de 5 mm, además en la entidad se registrará viento de dirección variable de 15 a 35 Km/h.

En Sonora se mantendrá el ambiente de caluroso a muy caluroso, por lo que continuarán registrándose temperaturas máximas cercanas a 40°C y mayores en el noroeste, centro y sur de la entidad. En las sierras más elevadas del estado se esperan temperaturas mínimas de 12°C a 20°C.

Se formó una zona de inestabilidad a 520 Km al sur de las costas de Guerrero, tiene 10% de probabilidad de convertirse en ciclón tropical en las siguientes 48 horas, se mueve con dirección oeste-suroeste a 16 Km/h.

Golfo de California Zona Costera y Marítima: (Golfo Santa Clara-Bahía de Kino): Se espera Viento del suroeste-sureste entre 9 a 18 km/h con rachas de a 36km/h y olas de .6 a 1.2mts. Visibilidad de 11km.

Zona Costera y Marítima: (Bahía de Kino-Topolobampo): Se espera Viento del suroeste-sureste entre 9 a 18 km/h con rachas de a 36km/h y olas de .6 a 1.2mts. Visibilidad de 11km.

### PRONÓSTICO PARA LAS PRINCIPALES CIUDADES

CIUDAD	VIERNES 14			SABADO 15			DOMINGO 16		
	Estado del Tiempo	T.Min	T.Max	Estado del T.	T.Min	T.Max	Estado del Tiempo	T.Min	T.Max
Pto. Peñasco	Desp	26.5	39	Desp	27	37	Desp	27	37
Caborca	Desp/M.Nub	20.0	42	Desp	22	39	Desp	22	39
Altar	Desp/M.Nub	25.0	44	Desp	25	41	Desp	25	41
Nogales	M.Nub	21.1	36	Desp/M.Nub	21	35	Desp/M.Nub	20	34
Agua Prieta	Desp/M.Nub	19	37	Desp/M.Nub	19	35	Desp/M.Nub	19	34
Hermosillo	Desp	27.0	43	Desp/M.Nub	27	41	Desp/M.Nub	26	41
Guaymas	Desp	27.8	37	Desp/M.Nub	28	37	M.Nub	27	36
Cd. Obregón	Desp/M.Nub	25.0	41	M.Nub	25	40	M.Nub /Lluv	25	40
Navojoa	Desp/M.Nub	23.5	38	M.Nub	24	38	M.Nub/ Lluv	24	37
Miguel Ale.	Desp	27.0	43	Desp/M.Nub	27	41	Desp/M.Nub	26	41
Bahía Kino	Desp	25.0	40	Desp/M.Nub	25	39	Desp/M.Nub	24	39

**RECOMENDACIONES:**

Mantener las Precauciones los navegantes de embarcaciones menores en las Costas y Zonas Marítimas de Sonora, así como en el Golfo de California.

Asegura los techos de lámina, puertas, ventanas y toldos que se encuentran en el exterior.

Precauciones por vientos fuertes con rachas de viento hasta de 50 km/h y posible formación de tolvaneras, poniendo especial atención a construcciones de material endeble, así como posibles afectaciones en espectaculares y tendido eléctrico

Acatar indicaciones de Protección Civil de su Municipio.

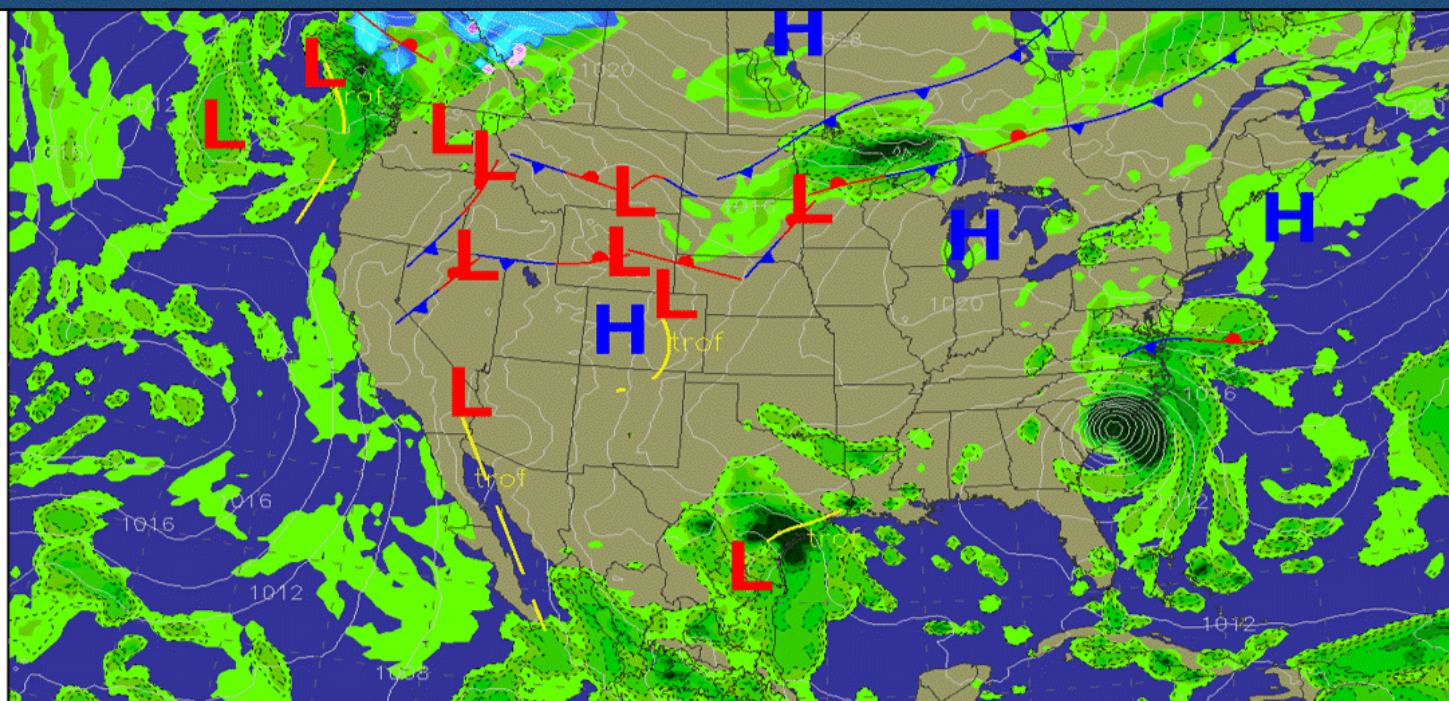
Evite cruzar ríos y arroyos por crecida de estos aunque no esté lloviendo en su localidad.

FUENTE: SMN-CONAGUA-IMTA-SEMAR-INIFAP-NCEP/HPC-METEORED-WEATHER CHANNEL-SIAFESON





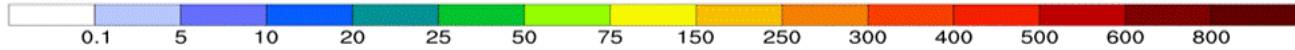
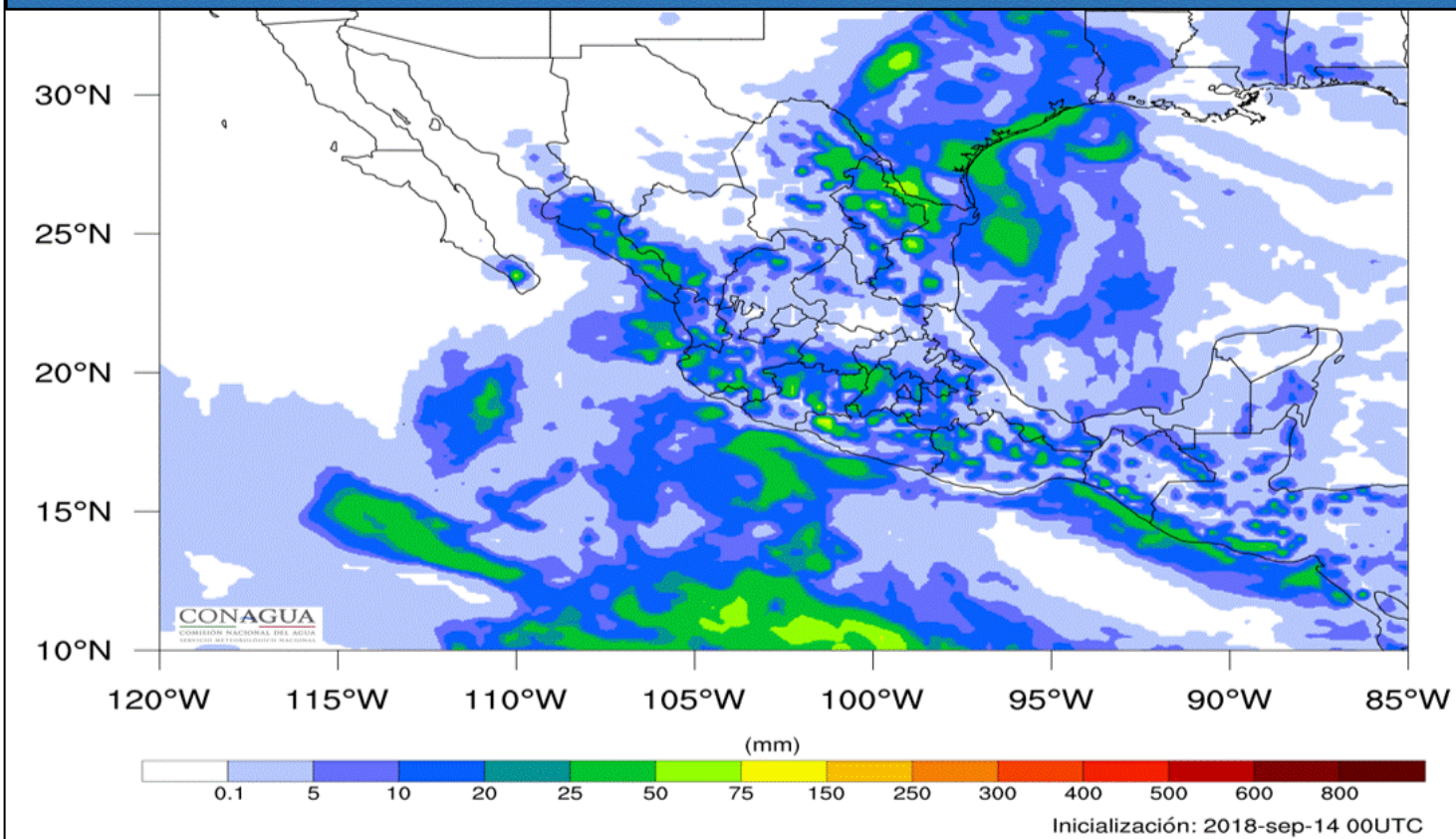
### SISTEMAS METEOROLOGICOS VALIDO PARA LAS 17:00 HRS DEL DÍA 14-09-18



LLUVIAS

NIEVE

### PRONÓSTICO DE PRECIPITACIÓN ACUMULADA(mm) PARA EL DÍA 14-09-18

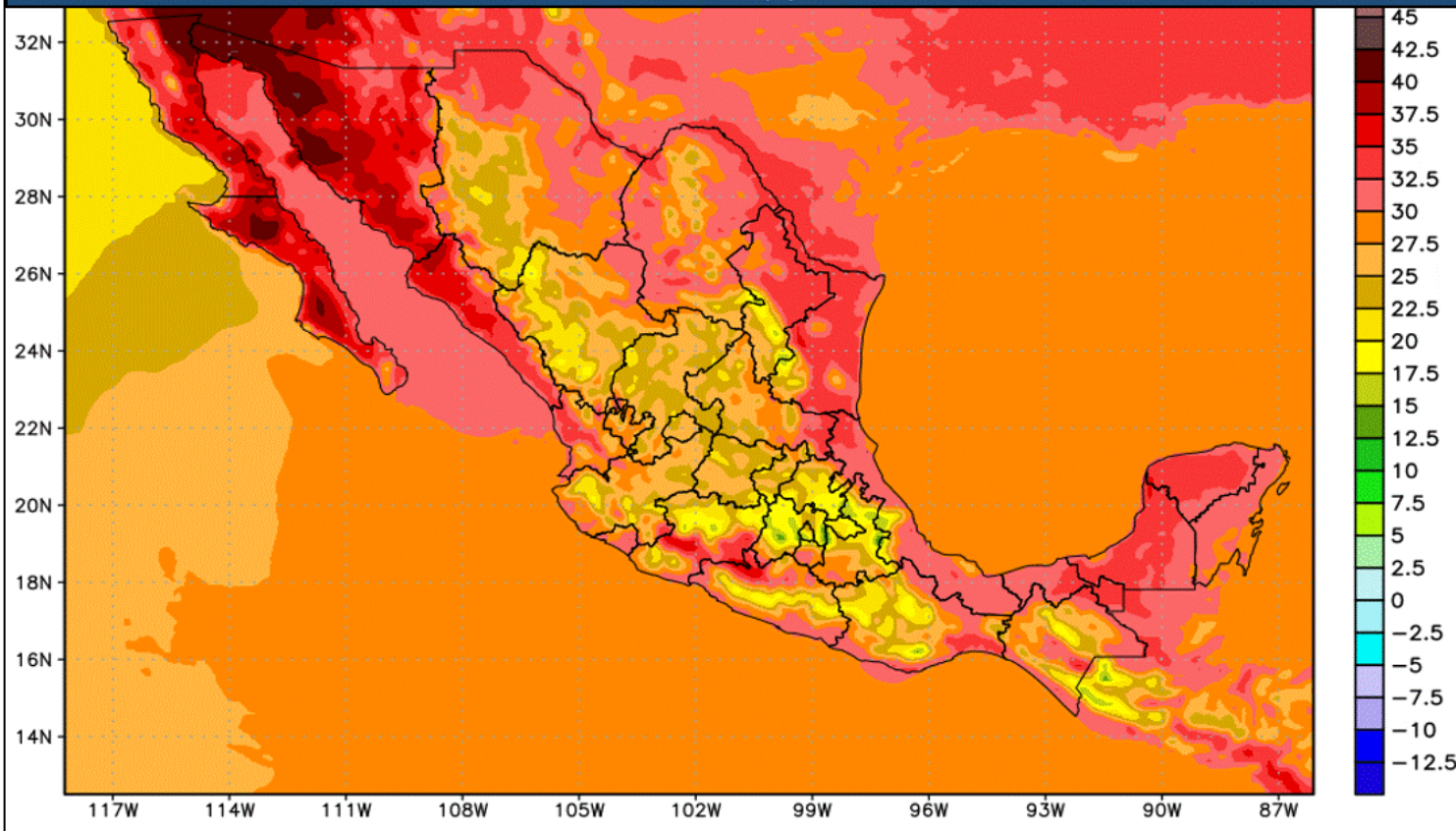


Inicialización: 2018-sep-14 00UTC

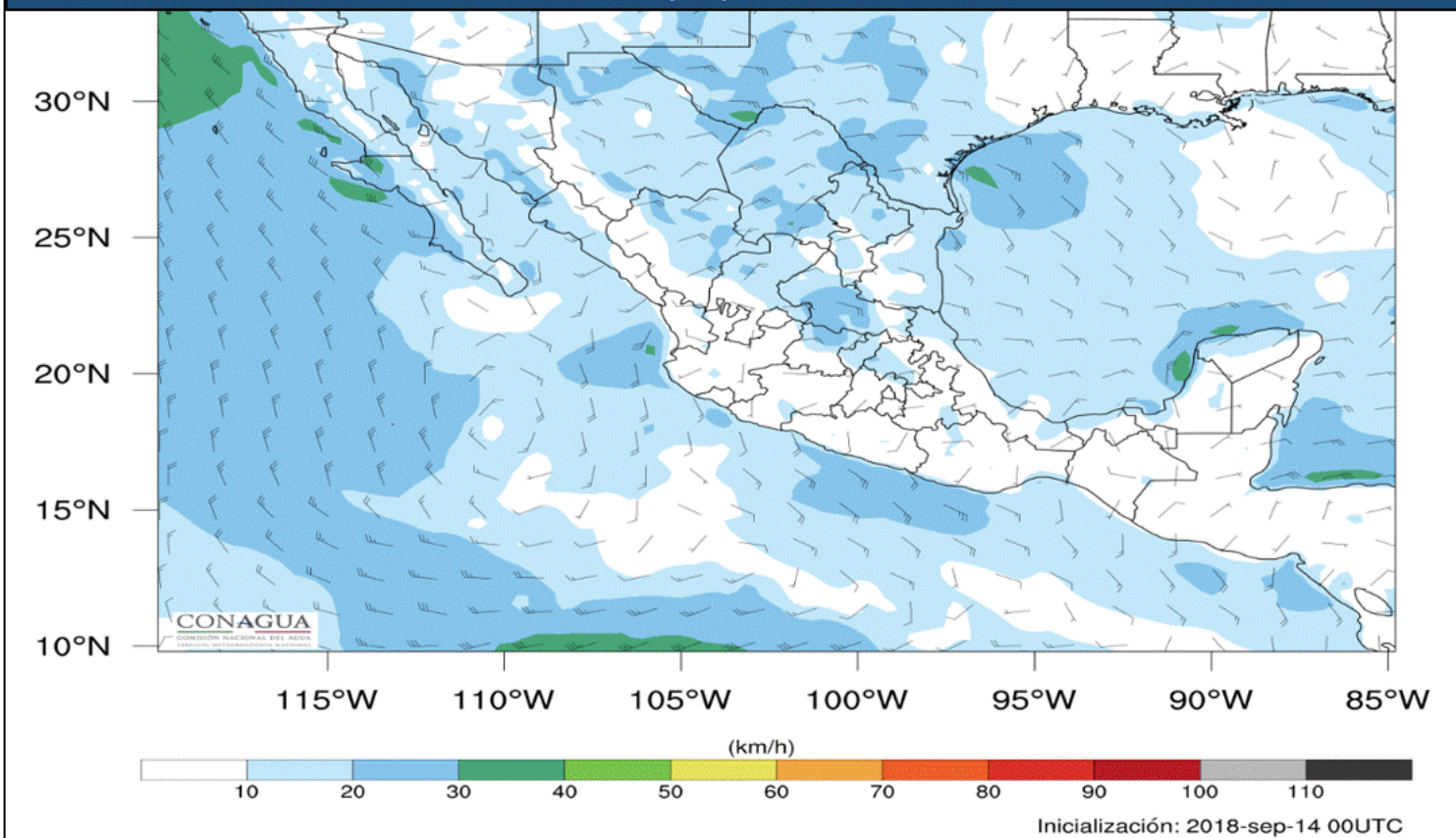
FUENTE: SMN-CONAGUA-IMTA-SEMAR-INIFAP-NCEP/HPC-METEORED-WEATHER CHANNEL-SIAFESON



TEMPERATURA MAX PROMEDIO (°C) PARA EL DÍA 14-09-18



PRONÓSTICO DE VIENTO (km/h) A 10 METROS DEL DÍA 14-09-18



FUENTE: SMN-CONAGUA-IMTA-SEMAR-INIFAP-NCEP/HPC-METEORED-WEATHER CHANNEL-SIAFESON